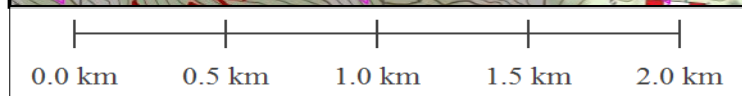
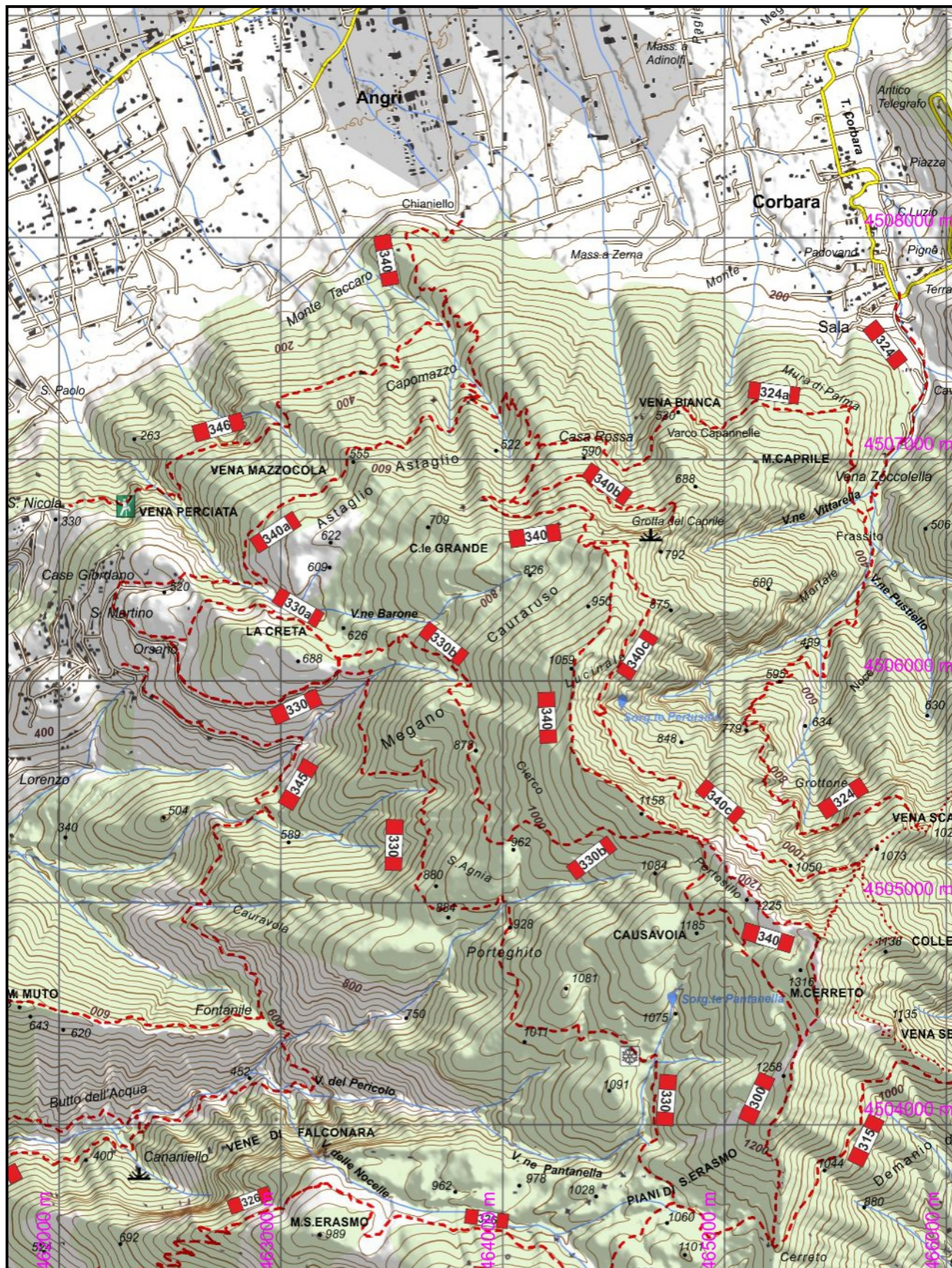


340b - Sentiero della Grotta di S.Maria della Speranza Incrocio 340 (670), Grotta del Caprile (792)
Dislivello in salita: 180 Dislivello in discesa: 30 Andata: 0,50 h Ritorno: 0,30 h
Difficoltà: **E** Lunghezza: 990 m



1:25000

www.caimontilattari.it