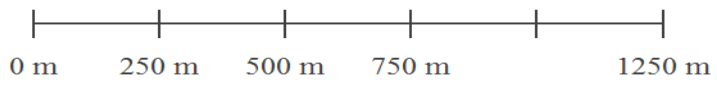
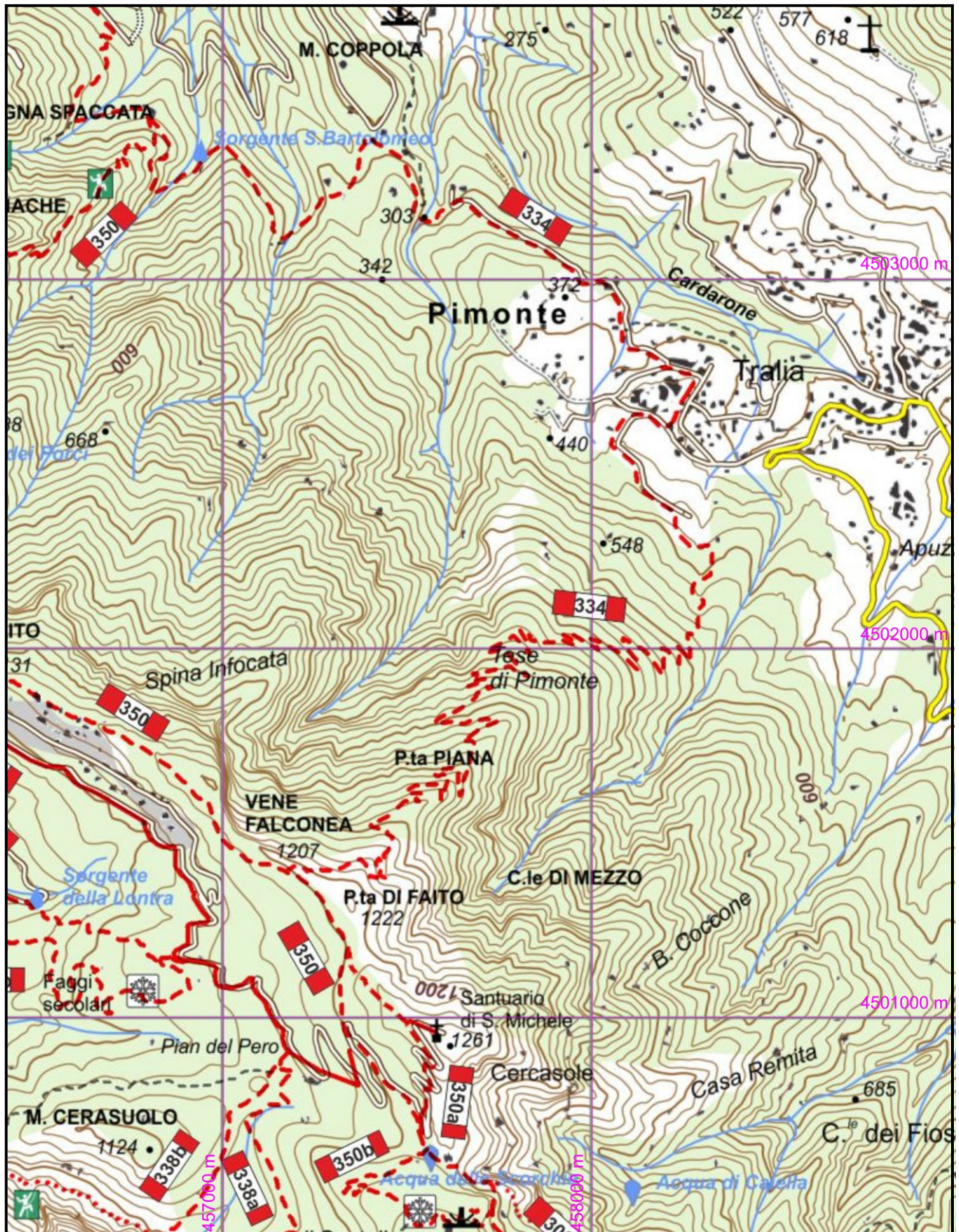


**334 - Tese di Pimonte** Incrocio 350 Quisisana (280), M.Coppola (318), Chiesa di Tralia di Pimonte (430), Incrocio 350 Porta del Faito (1200)  
 Dislivello in salita: 1000      Dislivello in discesa: 50      Andata: 4,00 h      Ritorno: 3,00 h  
 Difficoltà: **E**      Lunghezza: 7160 m



1:15000

[www.caimontilattari.it](http://www.caimontilattari.it)